



Lula's Longpullover

Größe 34/36

Material LanaGrossa, Merino Air (90% Wolle, 10%Polyamid, LL 50gr = ca 130m)
250gr Fb 009 (beige)
50gr Fb 064 (dunkelrot)
2 Rundstricknadeln 5, Nadelspiel 4 und 5

Maschenprobe 15M x 27 Reihen = 10 x 10cm (glatt re)

Bündchenmuster 2 M re, 2 M li

Grundmuster glatt rechts

Herz siehe Zählmuster

cm – Angaben: Breite Rumpf: 42cm
Höhe bis Armausschnitt: 50cm
Höhe Armausschnitt: 20cm
Breite Halsausschnitt: 18cm (o. Kragen)
Breite Schulter: 6cm



Anleitung

Anschlag 128 M mit Rundnadel

Bündchen über 20 Rd

Grundmuster über 72 Rd

Rd 73 ab Bündchen: mit Herz beginnen

Runden mit Herz:

da ich recht faul bin habe ich hier mit zwei Rundstricknadeln gearbeitet.

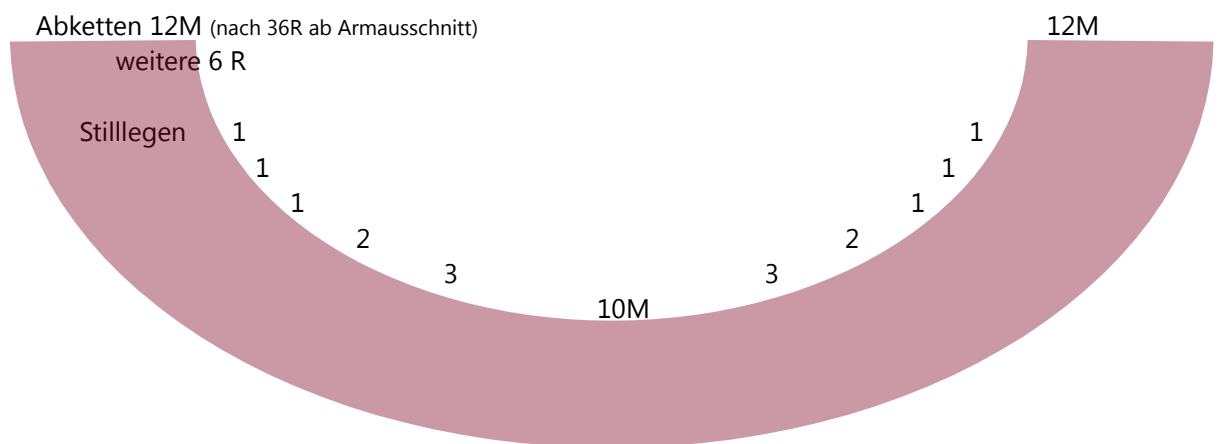
Eine Nadel für das Herz, die andere für den Teil in beige.

Ich stricke also bis zu meiner Markierung für das Herz in Beige, verknote nun den Anfang des roten Fadens mit dem Beigen, dann stricke ich 1 M mit dem roten Faden, wende nun das Strickteil stricke links bis ich, nun von der anderen Seite, am roten Faden anlange. Nun werden die beiden Fäden verkreuzt, und es geht mit beige zurück. Dann mit dem roten Faden zurück. Fäden verkreuzen, beige retour, dann rot retour so habe ich bis zu den Armausschnitten nur 2 verschiedene Knäuel in Arbeit .

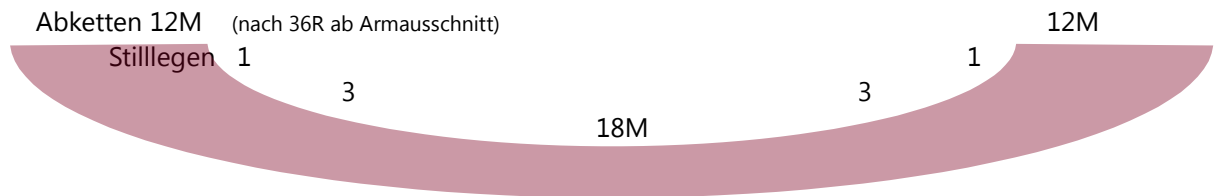
Wem das unangenehm ist kann von Anfang an Vorder- und Rückteil getrennt arbeiten.

Armausschnitte: Rd 43 ab Beginn Herz, von hier Arbeit teilen und Vorder- und Rückteil getrennt weiter arbeiten
Abnahmen 3-2-1-1 , jede 2. R

Halsausschnitt vorne: R 10 ab Herz Ende



Halsausschnitt hinten R 32 ab Armausschnitt



Arme:

Anschlag 28M Nadelspiel 4

Bündchen 20R

Grundmuster Nadelspiel 5

Zunahmen ab Bündchen 4x jede 10. Rd

8x jede 7. Rd. (bis 52M auf der Nadel sind)

Abnahmen nach der letzten Zunahme 7 Rd

dann beidseitig für Armkugel jede 2. Reihe 1 x 3M

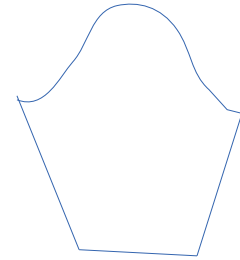
1 x 2M

10 x 1M

1 x 3M

1 x 6M

restl. 12M abketten



Fertigstellung:

Halsausschnitt:

stillgelegte M (2 x 26M) + Maschen aus den seidl. Reihen (20M) aufnehmen = 72M

Bündchenmuster 3 Rd Nadelstärke 5

3 Rd NS 4,5

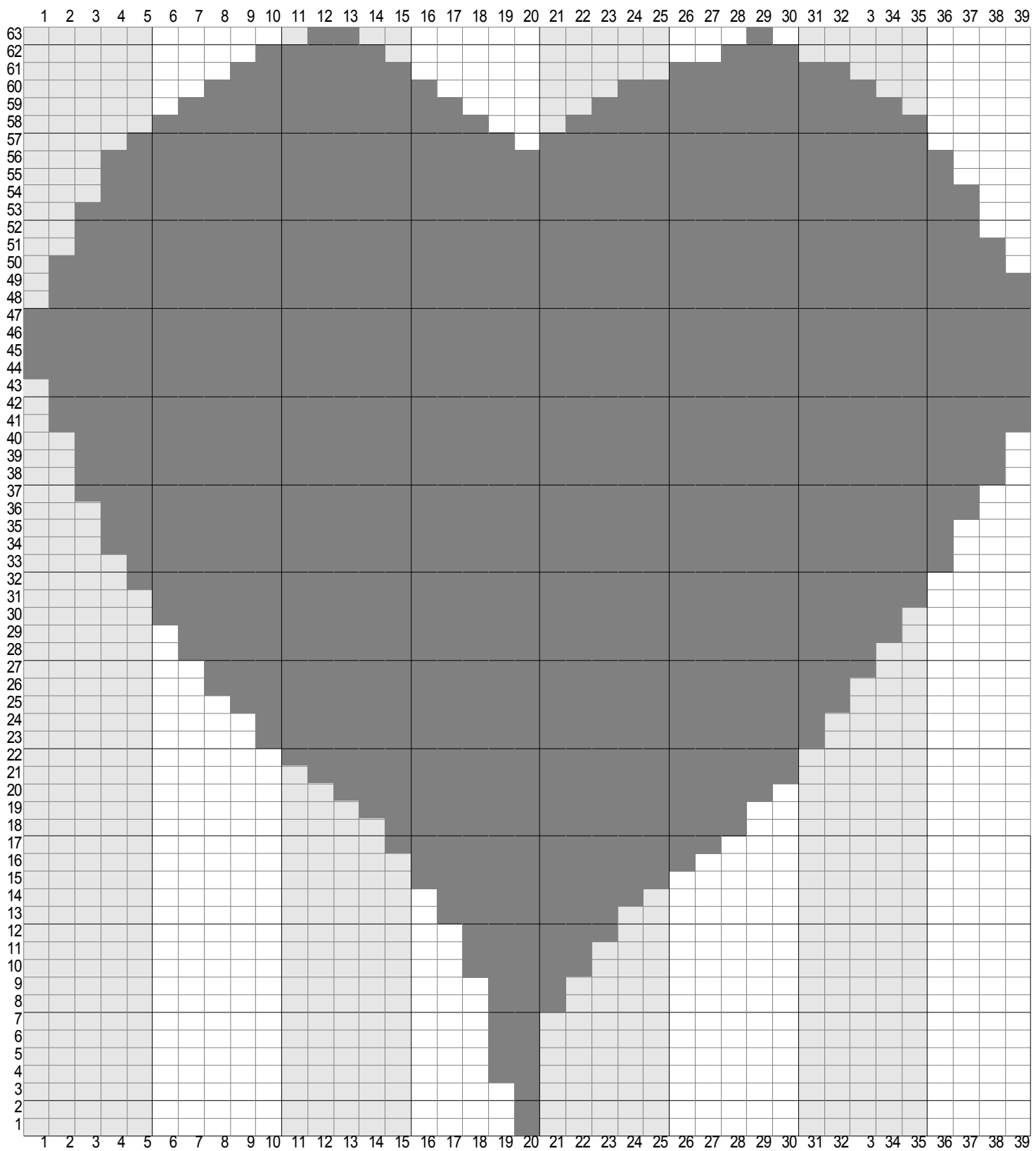
abketten mit NS 5 – dabei Maschen wie sie erscheinen stricken, jedoch in VT jede 2. linke Rippe die 2 linken

Maschen zusammenstricken, im RT jede linke Rippe, die 2 linken M zusammenstricken (so liegt der Kragen schön an)

Ärmel einnähen

vernähen

fertig – Gratulation! 🐉



Viel Freude beim Nacharbeiten !!!!